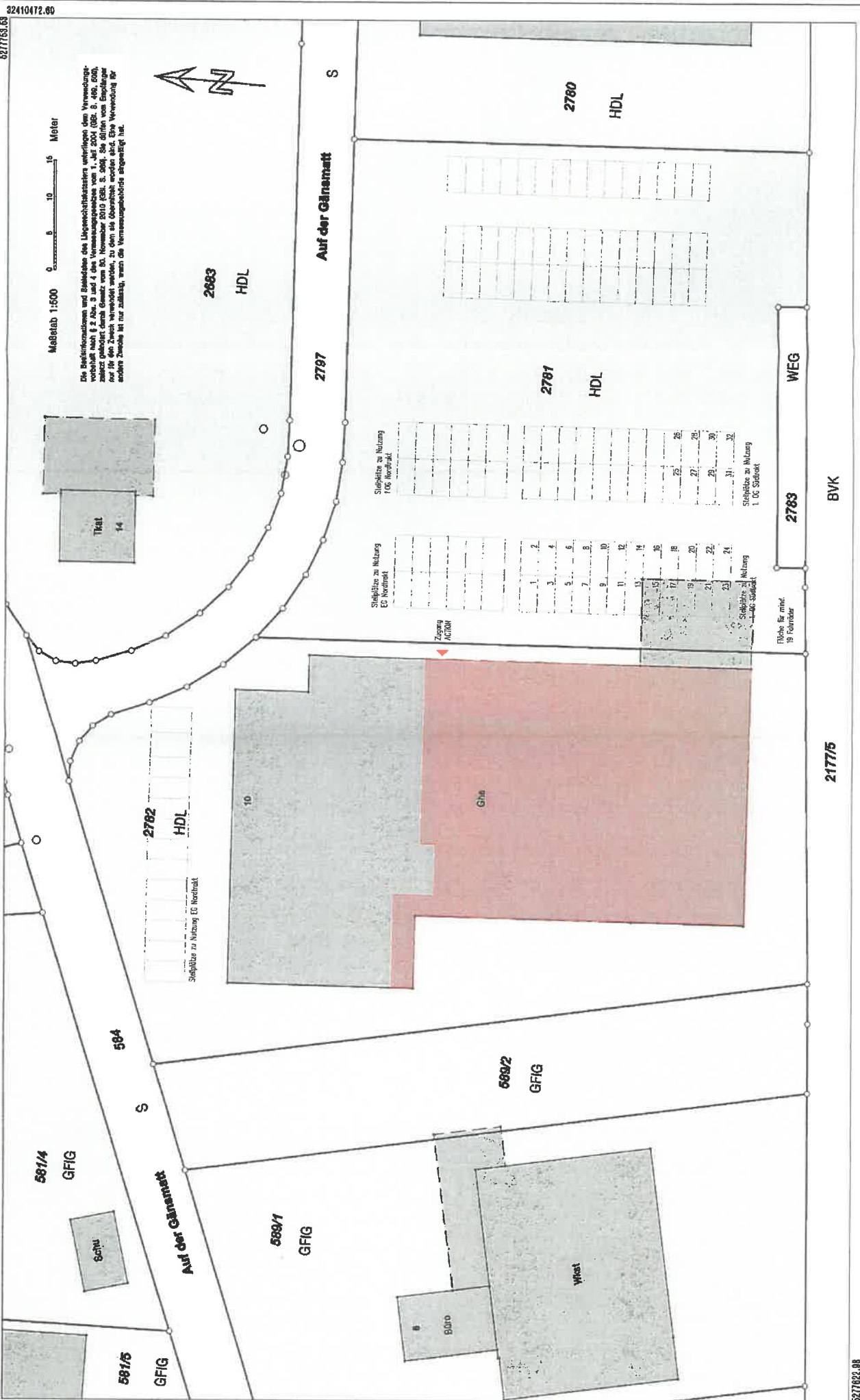


**Flurstück:** 2791,2782  
**Gemarkung:** Schopfheim  
**Gemeinde:** Schopfheim  
**Kreis:** Lörrach  
**Regierungsbezirk:** Freiburg



Die Maßstabzeichnungen sind Zeichnungen des Liegenschaftskatasters unterliegen dem Verzeichnisschutz nach § 1 Abs. 1 Nr. 1 des Vermessungsgesetzes (VermStättG) vom 20. November 2010 (BGBl. S. 3093, S. 3094) und sind deshalb für alle Zwecke geschützt. Die Reproduktion ist ohne schriftliche Genehmigung des Vermessungsamtes Lörrach nicht zulässig. Eine Verwendung für andere Zwecke ist nur zulässig, wenn die Vermessungsbehörde abgestimmt ist.

Maßstab 1:500  
 0 5 10 15 Meter



Stieghölzer zu Nutzung EG Nordtrakt

Stieghölzer zu Nutzung EG Nordtrakt

1	2	3	4	5	6	7	8	9	10	11	12	13	14	15	16	17	18	19	20	21	22	23	24	

25	26	27	28	29	30	31	32

Fläche für mind. 19 Fußräder

2783

WEG

21775

BVK